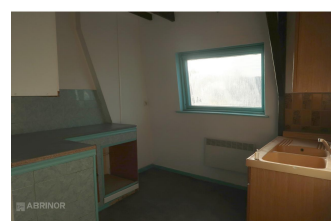
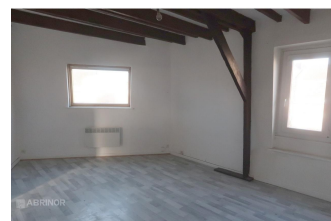


Lomme

284 000 € Prix Honoraires Inclus Honoraires : 5.19% TTC

Les honoraires d'agence seront intégralement à la charge de l'acquéreur.

Immeuble de rapport Lomme



Description - Immeuble - Ref : FR382809

A deux pas du métro maison des enfants, à proximité des commerces, venez découvrir cet immeuble de rapport de 160 m² habitables environ, composé de 4 lots ; 2 appartements T2 en rez de chaussée dont l'un avec jardin privatif, 1 appartement T2 au premier et au second 1 appartement T2 sous comble. Idéal investisseurs ! et colocation . Rafrachissement à Prévoir. Abrinor LOMME.

Prévisionnel des charges annuelles : --

Détails

Surface :	150 m ²
Nb de Niveaux :	2
Nb. lots :	4
Disponibilité :	07/12/2018
Chauffage :	Individuel
Copropriété :	Non
DPE :	199