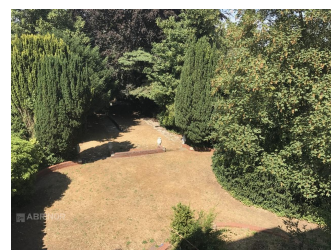
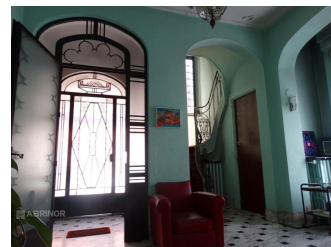


Villeneuve D Ascq

945 000 € Prix Honoraires Inclus Honoraires : 5% TTC

Les honoraires d'agence seront intégralement à la charge de l'acquéreur.

**Hôtel particulier**



Description - Maison - Ref : FR379410

Hôtel particulier de 1928 implanté dans le secteur résidentiel du SART, sur une parcelle arborée de 1 300 m<sup>2</sup> avec fontaines et bassin. La décoration intérieure est composée de sols en marbre, de marqueterie d'acajou, de portes en bois précieux, de fers forgés et de vitraux. Il offre une surface habitable de 220m<sup>2</sup> composée de 4 chambres, 1 dressing, 2 salles de bains, 1 salle d'eau, 2 wc et au sous-sol garage, buanderie, cellier et d'une cave à vin. proximité tramway, métro, commerces et écoles à 15 minutes de Lille. UNIQUE SUR LE SECTEUR Abrinor Croix  
Prévisionnel des charges annuelles : --

Détails

Surface :	220 m <sup>2</sup>
Nb. Chambres :	4
Salle de Bain :	2
Terrain :	1294 m <sup>2</sup>
Surface Séjour :	55m <sup>2</sup>
Cuisine :	Aménagée
Nb. Garages :	1
Chauffage :	Fioul
Copropriété :	Non
DPE :	232